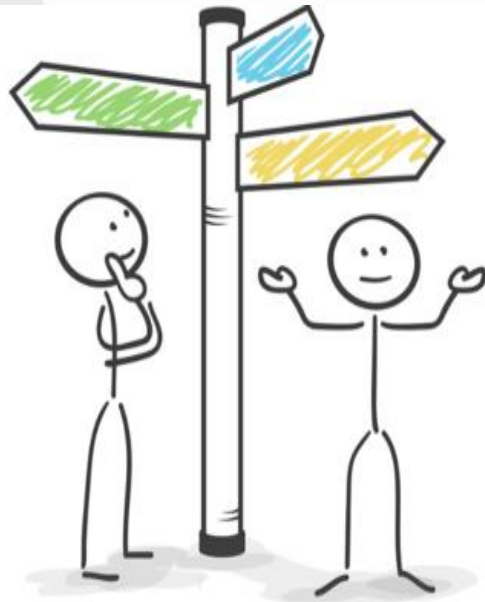




Der Wechsel von der Grundschule zum Gymnasium

„Der Übergang von einer Schulart in die andere ist für die Entwicklung des jungen Menschen von so weittragender Bedeutung, dass er mit aller Behutsamkeit und Sorgfalt vorbereitet und vollzogen werden muss.“
(Bericht der KMK)

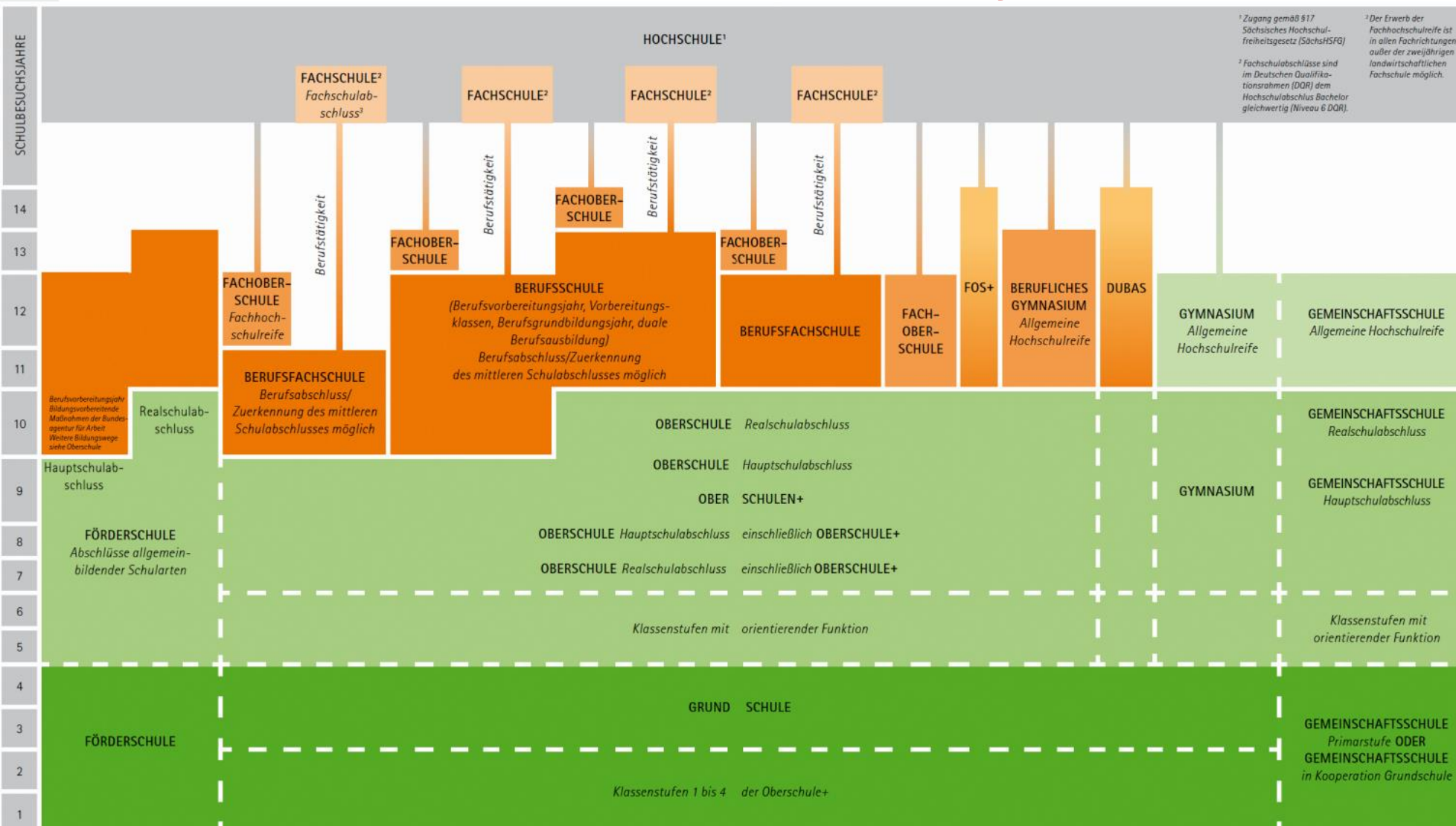




Agenda

1. Das Sächsische Schulsystem
2. Ziele der gymnasialen Ausbildung
3. Fit fürs Gymnasium? – Aufnahmekriterien
4. vertiefte mathematisch-naturwissenschaftliche Ausbildung §4
5. Unser Gymnasium
6. Anmeldung
7. Schülerbeförderung
8. Anfragen

1. Das Sächsische Schulsystem



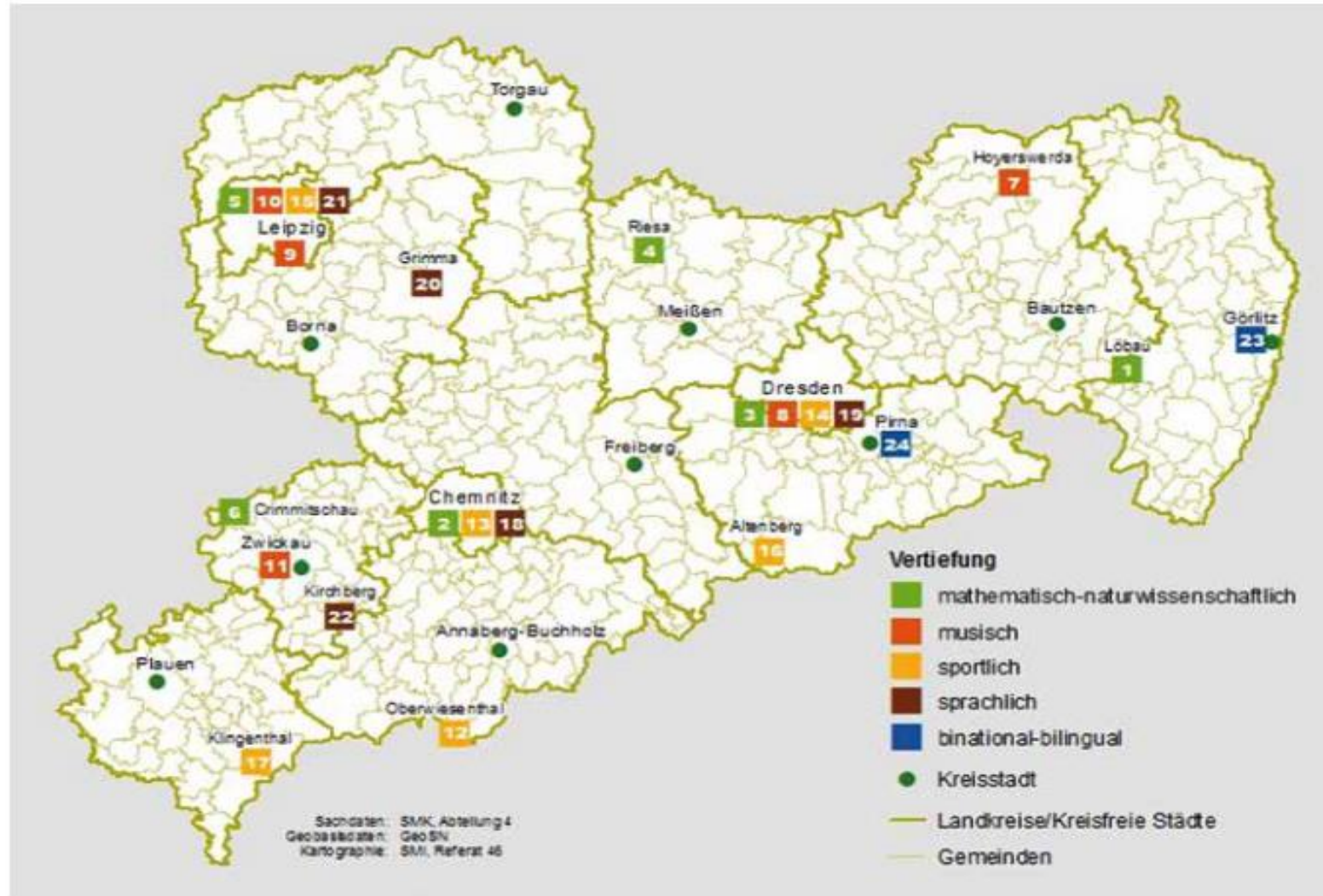
- Durchlässigkeit

allgemeinbildendes Gym.

§4-Gymnasium

¹ Zugang gemäß §17 Sächsisches Hochschulfreiheitsgesetz (SächsHSFG)
² Fachschulabschlüsse sind im Deutschen Qualifikationsrahmen (DQR) dem Hochschulabschluss Bachelor gleichwertig (Niveau 6 DQR).

³ Der Erwerb der Fachhochschulreife ist in allen Fachrichtungen außer der zweijährigen landwirtschaftlichen Fachschule möglich.





2. Gymnasiale Ausbildung

Ziel: allgemeine Hochschulreife

- besonders leistungsfähige Schüler gezielt fördern und auf den Besuch einer Universität bzw. Hochschule oder anspruchsvolle Berufe vorbereiten (SchulG§7 Abs.1,2)
- schrittweise Heranführung an wissenschaftliches Arbeiten unter Verwendung verschiedener Methoden und Medien
- Lösen komplexer Aufgaben, Teamarbeit, Steuerung des eigenen Lernprozesses
- Verknüpfung von Theorie und Praxis
Nicht nur das „Wie?“, sondern auch das „Warum?“





Neue Fächer

Ab Klasse 5: Geschichte, Geographie, Biologie,
Technik/Computer

Ab Klasse 6: Physik
zweite Fremdsprache (Frz, Lat, Ru)

Ab Klasse 7: Informatik, Chemie,
Gemeinschaftskunde/Recht/Wirtschaft



3. Fit fürs Gymnasium?

Welche Eigenschaften hat mein Kind?

Mein Kind hat Spaß am Lernen und ist Neuem gegenüber aufgeschlossen.

Mein Kind arbeitet relativ selbständig und fasst Dinge schnell auf.

Mein Kind kann sich gut konzentrieren.

Mein Kind kann sich gut ausdrücken und hat einen großen Wortschatz.

Mein Kind kann flüssig lesen und erfasst die Texte schnell.

Mein Kind kann gut schreiben und arbeitet übersichtlich.

Welche Problem können auftreten?

Klasse mit nur guten Schülern, neue Position muss sich erst wieder erarbeitet werden, das Lernen lernen, auch mit einer Niederlage umgehen können

Aufnahmekriterien (Noten)



mit Bildungsempfehlung

- GS, Kl. 4: \emptyset (DE, MA, SU) $\leq 2,0$; keine Note 4 bis 6

mit Bildungsberatung

- OS, Kl. 5/6: \emptyset DE, EN, MA $\leq 2,0$ und keine Note 4 bis 6 und \emptyset and. Fächer $< 2,5$
- OS, Kl. 7-9: \emptyset DE, EN, MA $< 2,0$ und \emptyset and. Fächer $< 2,0$
- OS, Kl. 10: \emptyset DE, EN, MA $< 2,5$ und \emptyset and. Fächer $< 2,5$;
RS-Abschluss, Kl. 10 am GYM wiederholen

ohne Bildungsempfehlung

schriftliche Leistungserhebung 60 min je $\frac{1}{3}$ MA, DE, SU

Wo? Julius-Motteler-Gymnasium, Lindenstraße 6

Wann? **Siehe Anmeldezeiten**

Bedingung: verpflichtendes Beratungsgespräch



Anforderungsniveau

- höher als bei Oberschule, aber „ruhiger“ Beginn
- „Lernen lernen“ vermittelt Lerntechniken in Klasse 5
- bei Teilleistungsschwächen/Schulintegration (SchIVO)
- Start mit Kennenlerntagen, Einführung in Arbeit mit Lernplattform „LernSax“



4. vertiefte mathematisch-naturwissenschaftliche Ausbildung §4

Zielgruppe

- Schüler, die Spaß und Freude an MA, Sachkundeunterricht haben → Interesse an Technik, Natur, Knobelaufgaben
- Lust zum Forschen und Neugier auf Neues
- gutes logisches Denkvermögen (nicht unbedingt in MA Note 1)
- gute Lernmotivation → Bereitschaft zum zusätzlichen Lernen
- selbständige Arbeitsweise



- kleinere Klassenstärke (max. 24)
- gleiche Anzahl der Unterrichtsstunden wie Regelschüler jedoch Stundenaufstockung in „Vertiefungsstunden“ – Kürzungen im Normalbereich
 - intensivere Wissensvermittlung
 - verstärkte experimentelle Tätigkeiten
(Grouping – Teilung der Klasse in Bio/Ch/Ph bei mehr als 16 Schülern)
 - spezielle Vorbereitung auf Wettbewerbe (Intensivkurse; Forschendes Lernen)
 - Einzelförderung bei besonderen Begabungen ab Klasse 8
 - gesonderte Schülerbeförderung
 - Sek. II: 3 Leistungskurse, davon einer MA - gleiche Prüfungsaufgaben

Kürzungen und Vertiefungsstunden §4

Julius-Motteler-Gymnasium



Klassenstufe	Kürzung	Vertiefung
5	je 1 h: Mu; Ku	je 1 h: Bio; Inf; Ma*
6	je 1 h: Geo, Sp	je 1 h: Bio; Ph; Ma*
7	je 1 h: Ge, De, En	je 1 h: Bio; Ph; Ch; Ma*
8	2 h Profil	je 1 h: Bio; Ph; Ma*
9	2 h Profil, 1 h GRW	je 1 h: Bio; Ph; Ma
10	2 h Profil	je 1 h: Ch; Ma

* Verwendung von Stunden zur individuellen Förderung





Aufnahmeprüfung für vertiefte Ausbildung

Antragstellung mit Anmeldung ans Gymnasium

(Formular auf der Homepage)

Termine: siehe Anmeldezeiten

Ablauf:

09:00 – 10:15 Uhr	schriftliche Prüfung
10:15 – 11:15 Uhr	Erholungsphase mit Beschäftigung
11:15 – ca. 13:00 Uhr	Prüfungsgespräche

Die Einladung zur Prüfung ist gleichzeitig die Freistellung für die GS.

Bekanntgabe des Ergebnisses erfolgt innerhalb von 14 Tagen.

Bei Nichtbestehen können die Eltern ggf. die Kinder an einem anderen Gymnasium anmelden (gleichgestellt - keine Benachteiligung)

Ort: Gymnasium Crimmitschau, Lindenstraße 6



5. Unser Gymnasium

- ca. 430 Schüler, 44 Lehrer, 2 Referendare
- 3 Klassen pro Jahrgang, davon 1 Spezialklasse mit vertieft mathematisch-naturwissenschaftlicher Ausbildung (§ 4, SOGYA)
- 2 Gebäude (ca. 5 Gehminuten voneinander entfernt)
 - Haus Westberg (Neubau) - Klassenstufen 05 bis 08
 - Haus Lindenstraße (Altbau) - Klassenstufen 09 bis 12
- Unterrichtsbeginn HWB 8 Uhr, Bushaltestelle direkt vor der Schule
- sehr gute Ausstattung, insbesondere in den Naturwissenschaften
3 Praktikumsräume (HWB), 3 Computerkabinette (2 HWB, 1 HL)
jeweils mobile Klassensätze mit Laptops, iPads
- überall Internet-Anbindung; viele Räume mit interaktiver Tafel
- Schulspeisung (HWB, HL), Imbiss (nur HL)



- familiäre Atmosphäre, ca. 230 Schüler je Haus
- Schließfächer im Angebot
- Klassenzimmer im Grünen, Kräutergarten mit Grillmöglichkeit
- Pausehof mit verschiedenen Spielmöglichkeiten, Schmökerraum
- Sternwarte direkt neben der Schule (Nutzung für Projekte)
- Skilager (Klassenstufe 08), vielfältige Exkursionen
- Schüleraustausch (Partnerschulen in: USA, ČR, NL)
- vielfältige offene Ganztagsangebote und AG's (z. B. Robotik, Theater, Sport, Makerspace, Jazzband, Chor, Schülerradio, Natur und Umwelt...)
- viele kulturelle Höhepunkte z. B: Theaterprojekte, MINT-Abend
- Berufs- und Studienorientierung (Klasse 8: sozialer Tag; Berufswahlpass); Klasse 9: 14-tägiges Betriebspraktikum

6. Anmeldung



Alle Termine und Formulare finden Sie auch auf unserer Homepage auf der Startseite in der Menüleiste „Organisatorisches“.

Die Anmeldung erfolgt im Sekretariat Haus Lindenstraße zu den angegebenen Zeiten oder nach telefonischer Vereinbarung.

Einzureichende Unterlagen:

- Aufnahmeantrag (zentrales Online-Formular), ggf. Antrag §4-Aufnahmeprüfung
- Original der Bildungsempfehlung
- Kopie: letzte Halbjahresinformation Kl. 4; Jahreszeugnisses Kl. 3, Geburtsurkunde
- Negativbescheinigung für Eltern mit alleinigem Sorgerecht

Aufnahmebescheid für die Regelklasse erfolgt erst zu den vorgegebenen Terminen gegen Ende des jeweiligen Schuljahres.



7. Schülerbeförderung

Bildungsticket beim Zweckverband Mittelsachsen, Anträge online unter www.vms.de/ticket/bildungsticket/

Beförderung zur nächstgelegenen Schule, die unter Berücksichtigung der vom Schüler gewählten Schulart aufnahmefähig ist und von der Wohnung des Schülers mit dem geringsten Beförderungsaufwand erreicht werden kann (ab 3 km)

- Für die Beförderung von Schülern kommen in Betracht
 1. öffentliche Verkehrsmittel,
 2. Kraftfahrzeuge des freigestellten Schülerverkehrs,
 3. private Kraftfahrzeuge.
- Eigenanteil Stand Okt. 2023: 180,00 €
- für neue Schüler aus Thüringen – Transport selber organisieren Antrag auf Kilometergeld (0,40 €/km) beim Schulträger (Stadt Crimmitschau) stellen



Die wichtigsten Jahre am richtigen Ort.

Das Kollegium des Julius-Motteler-Gymnasiums würde sich freuen, Ihr Kind an unserer Einrichtung begrüßen zu dürfen.

Wir laden Sie und Ihr Kind recht herzlich zum Tag der offenen Tür Ende Januar ein. Den Termin finden Sie rechtzeitig auf unserer Homepage.

Bei Fragen wenden Sie sich telefonisch oder per E-Mail an uns.

Tel. 03762-7650010 oder E-Mail: jmg@crimmitschau.de

